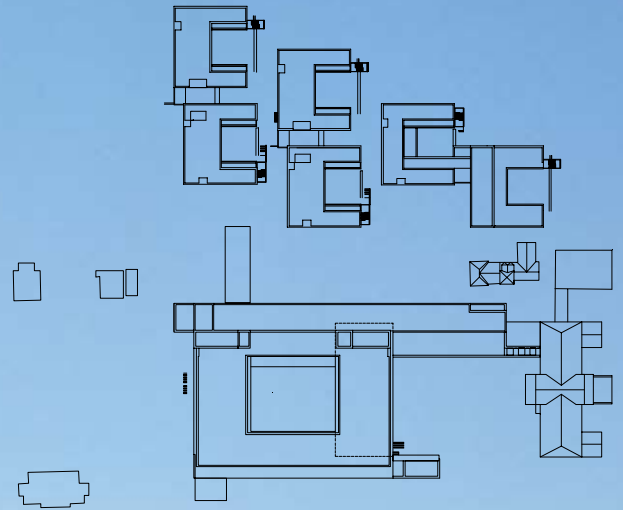


huber staudt architekten bda

## Krankenhaus Hedwigshöhe Berlin – Treptow Neubau Psychiatrie



Die neue Abteilung für Psychiatrie liegt eingebettet in den Abhang des Falkenbergs im nördlichen Bereich des Krankenhausareals. Die Patienten sind in paarweise miteinander verknüpften Pavillons untergebracht, die gegeneinander versetzt eine „weiche Linie“ zum offenen Landschaftsraum bilden. In ihrer Maßstäblichkeit orientieren sich die Gebäude an den Wohnhäusern der benachbarten Gartenstadt Falkenberg. Über die Putzfassade mit außen bündig eingefügten französischen Fenstern sind die Pavillons auch in ihrer Materialität in die benachbarte Bebauung eingebunden. Großzügige transparente Holz-Glas-Fassadenelemente ermöglichen Einblicke in die geschützten, wohnlichen Innenhöfe.

